

GENEDIA® Prueba Rápida Multi Influenza Ag



Multi Influenza Ag Kit

La primera detención rápida mundial
de tipo A/B y subtipo H1/H3

5 en UNO

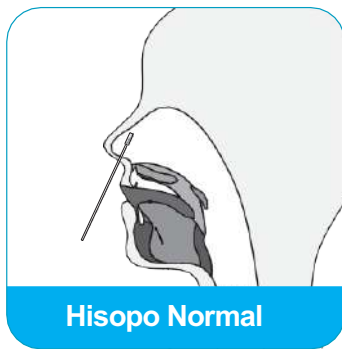
- ✓ *Tipo A*
- ✓ *Tipo B*
- ✓ *Pandemia A (H1N1)*
- ✓ *Estacional A (H3N2)*
- ✓ *Línea de Control*



EXPLICACION DE LA PRUEBA

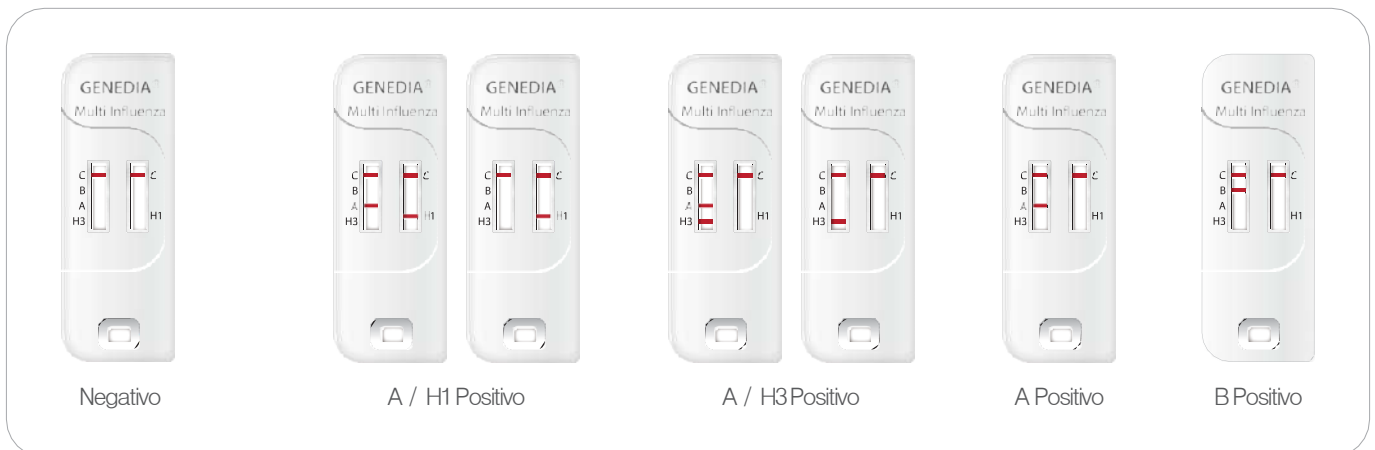
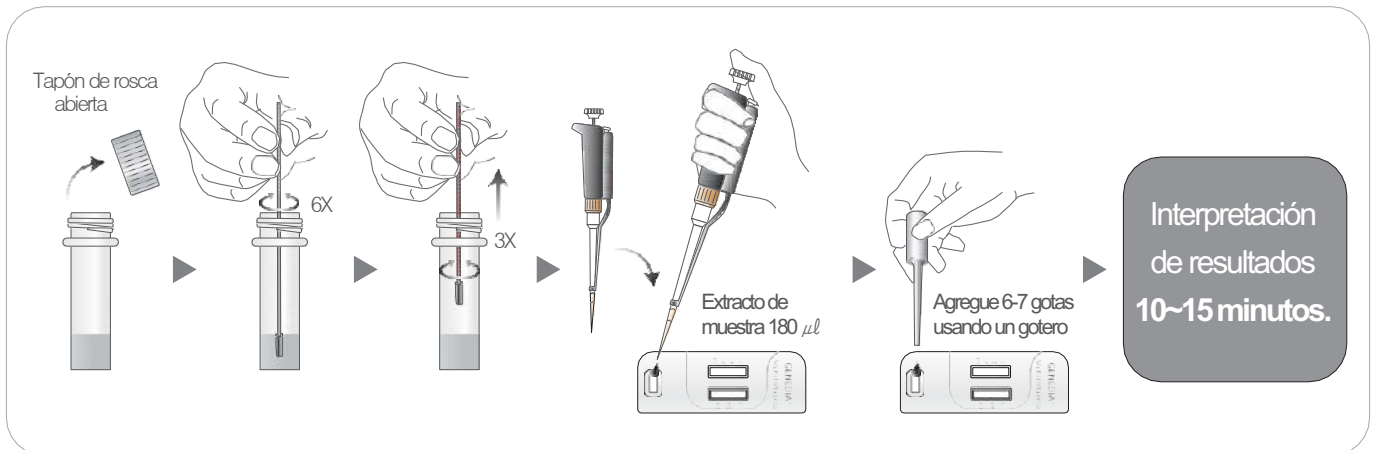
El kit de antígeno GENEDIA Influenza A/B es un kit inmunoensayo cromatográfico para la determinación rápida, cualitativa y diferencial del virus de la influenza. Es decir, es un kit de diagnóstico que detecta H1 y H3 que son subtipos del tipo A, así mismo detecta los tipos A y B a partir de muestras de frotis nasal o faríngeo.

PROCEDIMIENTO E INTERPRETACION DE LA PRUEBA



COLECCIÓN DE MUESTRAS

Nariz, secreciones de garganta o sustancias inhaladas.



※ No lea después de 20 minutos. ※